

dal 26 Settembre
al 15 Dicembre 2009

Collezioni Comunali d'Arte
Pinacoteca Nazionale
Palazzo Pepoli Campogrande
Palazzo dell'Archiginnasio
Accademia di Belle Arti

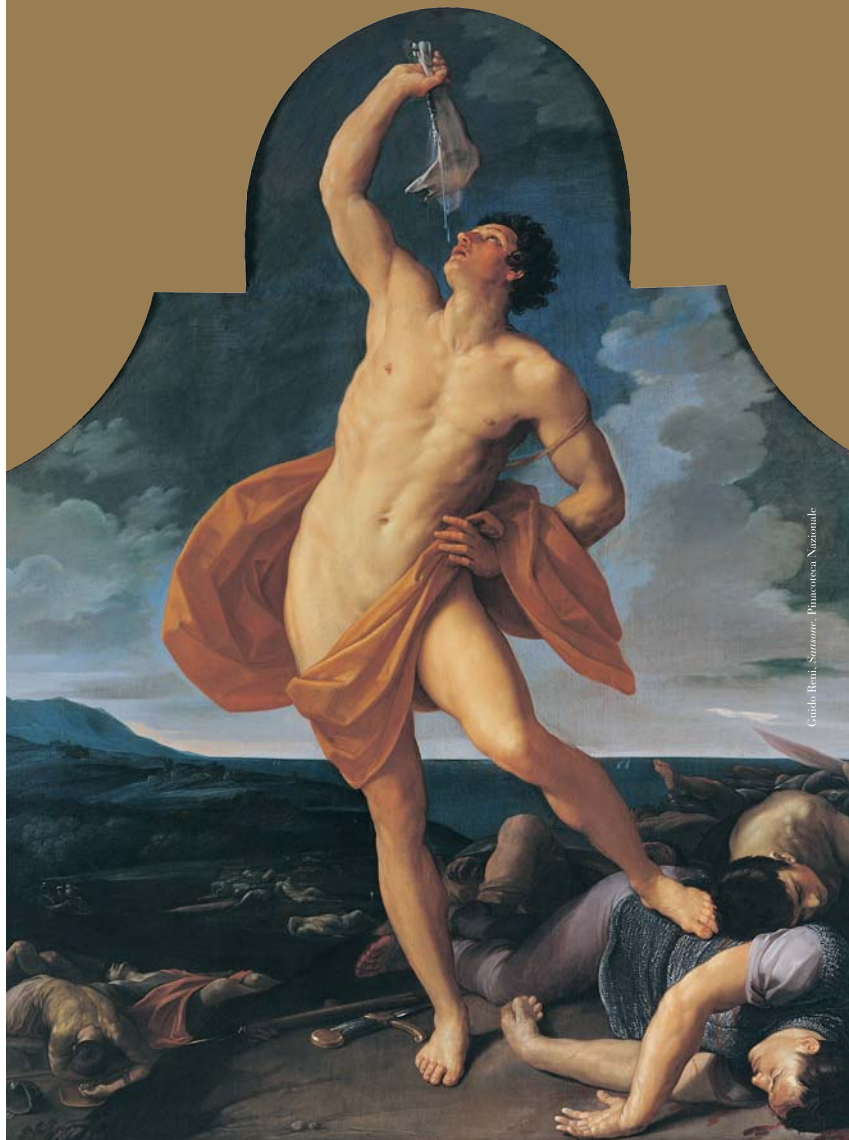


Comune di Bologna
Istituzione Musei Civici

MUSEI CIVICI
D'ARTE ANTICA
COMUNE DI BOLOGNA

PUBBLICHE RACCOLTE D'ARTE A BOLOGNA FORMAZIONE E DISPERSIONE

TRA ANTICO REGIME E PRIMO NOVECENTO



Guido Reni, *Sanzaone*, Pinacoteca Nazionale

Il patrimonio artistico che Bologna conserva nei vari musei e istituti civici e statali ha una vicenda in parte comune. Le sue radici affondano in collezioni che nel corso del tempo hanno perduto la loro unità e identità d'origine, legata alla figura del collezionista e alle sue intenzioni rispetto al futuro. I materiali attraverso il tempo hanno assunto nuovi significati e trasmesso nuovi messaggi all'interno delle varie realtà museali, trasformate in rapporto ai modelli culturali di riferimento. Difficilmente questa complessa stratificazione è in grado di rivelarsi nella sua reale entità, al visitatore come allo specialista.

Emerge così la necessità di una lettura unitaria del patrimonio artistico cittadino che ripercorra il rapporto fra l'arvicendarsi storico e le forme conservative ed espositive del presente.

Questo ciclo di incontri si propone di affrontare le vicende delle raccolte storico artistiche confluite nell'attuale assetto museografico cittadino: dalle donazioni che ne sono all'origine, all'integrazione con i beni provenienti dalle soppressioni napoleoniche e postunitarie di chiese e conventi, alle aspirazioni disattese di pubblici donatori, alle alienazioni in alcuni casi avvenute.

L'iniziativa si fonda su importanti studi di museografia realizzati a Bologna negli anni Sessanta e Settanta del Novecento e sulle ricerche che ne sono conseguite.

Nell'ottica e nell'intento di coprire trasversalmente problematiche sia municipali che nazionali, la Soprintendenza e la Pinacoteca Nazionale divengono interlocutori e co-organizzatori privilegiati.

Musei Civici d'Arte Antica
Via Manzoni 4 - 40121 Bologna, tel. +39 051.2193916

Collezioni Comunali d'Arte
Piazza Maggiore, 6 - 40121 Bologna, tel. +39 051.2193998
www.comune.bologna.it/iperbole/MuseiCivici/
MuseiArteAntica@comune.bologna.it



In collaborazione con:
Pinacoteca Nazionale di Bologna
Via Belle Arti 56 - 40126 Bologna
tel. +39 051.4209411

A cura di Carla Bernardini

Calendario degli incontri

• Sabato 26 settembre – ore 16.30

Collezioni Comunali d'Arte, Piazza Maggiore 6
FORMAZIONE E DISPERSIONE DEL PATRIMONIO
ARTISTICO PUBBLICO BOLOGNESE

Carla Bernardini e Gian Piero Cammarota

Il percorso dei tesori d'arte della città dalle raccolte private e delle chiese alla pubblica fruizione. Dalle "pubbliche virtù" di epoca illuminista al museo nazionale napoleonico: l'incameramento dei beni e le nuove destinazioni d'uso di edifici di ordini religiosi soppressi. La funzione didattica dell'Accademia Clementina poi di Belle Arti, l'autonomia della Pinacoteca e la nascita del Museo Civico.

• Martedì 6 ottobre – ore 17.00

Pinacoteca Nazionale, Via Belle Arti 56
L'ETÀ DI PAPA BENEDETTO XIV LAMBERTINI
Andrea Emiliani e Elena Rossoni

Il fondamentale ruolo di Papa Benedetto XIV Lambertini (1740-1753) per la formazione e lo sviluppo del patrimonio civico visto attraverso gli importanti doni lasciati alla città, oggi distribuiti fra vari istituti cittadini. Idee di museo e pinacoteca pubblica prima della Rivoluzione francese. L'ingente raccolta di stampe e la sua ricomposizione.

• Martedì 13 ottobre – ore 17.00

Collezioni Comunali d'Arte, Piazza Maggiore 6
GRANDI COLLEZIONI BOLOGNESE
E COMMERCIO DI QUADRI NEL SETTECENTO
Giancarlo Roversi

La scoperta del valore venale dei dipinti. Attraverso le vendite, la città viene depauperata dell'ingente patrimonio delle famiglie dell'aristocrazia bolognese. Ciò contribuisce ad esportare i modelli della scuola bolognese presso le grandi collezioni e i musei d'Europa.

• Martedì 20 ottobre – ore 17.00

Collezioni Comunali d'Arte, Piazza Maggiore 6
PUBBLICHE DONAZIONI E COLLEZIONI CIVICHE
Elisabetta Berselli e Antonella Mampieri

Le importanti raccolte d'artista (Palagi, Baruzzi) e i legati nobiliari (Pepoli, Rusconi), acquisiti fra Otto e Novecento, entrano nei percorsi dei musei. Il decisivo apporto dei documenti legati alle raccolte originarie per nuove ricerche su dispersioni e alienazioni di beni tra le due guerre.

• Martedì 27 ottobre – ore 17.00

Collezioni Comunali d'Arte, Piazza Maggiore 6
LA FORMAZIONE DELLE RACCOLTE ARCHEOLOGICHE
DALLE ANTICHE COLLEZIONI ALLO SCAVO
Cristiana Morigi Govi e Anna Dore

La formazione delle raccolte dell'attuale Museo Civico Archeologico. Il Museo come grande collettore patrimoniale postunitario, luogo della storia e dell'identificazione civica, polo culturale complementare alla Pinacoteca Nazionale e ai Musei Universitari. Il rapporto con lo scavo archeologico e la realtà territoriale. Le vicende delle collezioni a seguito di successive realizzazioni museali e le radici comuni agli altri musei civici d'arte.

• Martedì 3 novembre – ore 17.00

Collezioni Comunali d'Arte, Piazza Maggiore 6
RACCOLTE ARTISTICHE PRIMA DEL MUSEO CIVICO
Carla Bernardini e Antonella Mampieri

Soluzioni municipali per il patrimonio artistico divenuto pubblico con le soppressioni napoleoniche e con quelle successive all'Unità d'Italia. Immagini sacre dipinte su muro tenute in particolare venerazione, monumenti funebri da chiese e conventi secolarizzati, divennero oggetto di una larga operazione di recupero. Luogo deputato per la conservazione fu il complesso della Certosa, con la chiesa e il convento, destinato a cimitero pubblico dal 1801.

• Martedì 10 novembre – ore 17.00

Collezioni Comunali d'Arte, Piazza Maggiore 6
DONAZIONI E LEGATI D'ARTE ALLA BIBLIOTECA
DELL'ARCHIGINNASIO. I FONDI STORICO-ARTISTICI
Valeria Roncuzzi e Sandra Saccone

La ricostruzione delle donazioni alla biblioteca dell'Archiginnasio e le valenze storico artistiche del patrimonio della biblioteca, dai codici ai dipinti. Nessi fra collezioni e fondi distribuiti fra istituti diversi.

• Martedì 17 novembre – ore 17.00

Palazzo dell'Archiginnasio, Piazza Galeani 1
(Società Medico-Chirurgica)
IL RUOLO DELLA BIBLIOTECA DELL'ARCHIGINNASIO
E L'INDAGINE DOCUMENTARIA
Cristina Bersani e Carla Bernardini

La funzione museografica e di salvaguardia del patrimonio assoluta dalla Biblioteca. L'azione parallela e congiunta della Deputazione di Storia Patria. Dall'accantonamento delle raccolte artistiche, bibliografiche e documentarie in un'unica sede alla segmentazione in istituti diversi. Ricostruzione delle vicende conservative delle raccolte prima del Museo Civico, attraverso lo studio delle fonti inventariati.



Gincinnato Baruzzi, Apollo, Collezioni Comunali d'Arte

• Martedì 24 novembre – ore 17.00

Collezioni Comunali d'Arte, Piazza Maggiore 6
FRA LE DUE GUERRE: MUSEO E CONTESTO URBANO,
ORDINAMENTI E ALLESTIMENTI
Gian Piero Cammarota e Carla Bernardini

Il Museo come organo delegato alla tutela (1907) e le sue trasformazioni nei primi decenni del Novecento. Francesco Malaguzzi Valeri, direttore e soprintendente, nei suoi rapporti col Comune, fra migrazioni di materiali e creazione di nuovi musei. Guido Zucchini e un'idea embrionale di museo dell'immagine della città: le Collezioni Comunali nel 1938.

• Martedì 1 dicembre – ore 17.00

Pinacoteca Nazionale, Via Belle Arti 56
PUBBLICHE VIRTÙ, SPOLIAMENTI, IDEE DI MUSEO
E DI PATRIMONIO PUBBLICO A BOLOGNA
E NEL CONTESTO PIÙ GENERALE
Luigi Ficacci

Dalla realtà locale al contesto generale l'idea di museo pubblico. Dalla Rivoluzione Francese al secondo Novecento attraverso l'età napoleonica, il positivismo, gli anni tra le due guerre. Una visione di sintesi che lega la dimensione locale al contesto più generale.

• Martedì 15 dicembre – ore 17.00

Accademia di Belle Arti, Via Belle Arti 54 (Aula Magna)
DALL'ACCADEMIA CLEMENTINA AL NOVECENTO: L'ARTE
"RECENTE" E CONTEMPORANEA
Andrea Emiliani

L'atteggiamento istituzionale di fronte al problema dell'arte più recente e della sua fruizione stabile. Il rapporto fra collezioni e istituzioni; accorpamenti cronologici, tematici, legati alla provenienza delle opere.